

## 熱画像付きハンディ形体表面温度チェッカ

# TP-ST1

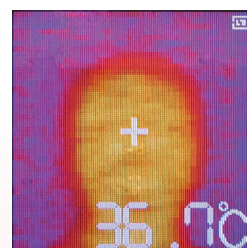
発熱チェックに熱画像をプラス  
感染症への水際対策、健康と安全の確保に

非接触

一步離れたところから発熱チェック!



熱画像タイプ



オフィス、工場、物流倉庫、スーパーマーケット、  
商業施設、公共施設などで発熱を手軽に確認できます。

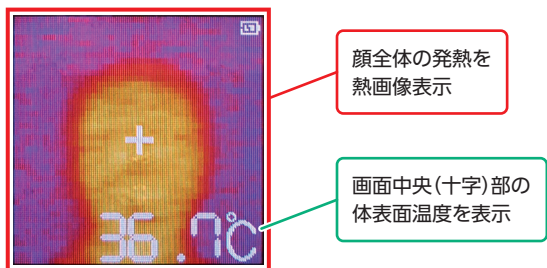
※本製品は体表面温度を測定する機器です。医療診察行為への使用はお控えください。

**CHINO**

# 熱画像で発熱の疑いのある人を効果的にスクリーニング

## 測定ポイントが分かる熱画像表示

ひたいの体表面温度を容易に測定できます。



## 一步離れたところから発熱チェック

熱画像による発熱チェックは、距離を保って行えるため二次感染リスクを低減します。



## 片手で簡単操作・持ち運び容易

ボタンを押すだけの簡単操作。  
コンパクトで、どこにでも持ち歩いてお使いいただけます。

## 単三乾電池で動作

電源に入手の容易な単三乾電池を採用。  
充電電池(ニッケル水素電池)にも対応します。

## 指示値補正機能

体表面温度の指示値をシフト補正し、環境温度の影響を軽減します。

### 本製品で正しく測定いただくために

- ・本製品は体表面温度を測定する機器です
- ・体表面温度は体温と異なります。冷気に触れる、運動する、直射日光に当たるなど測定環境が測定結果に影響します
- ・測定環境により数で低く測定される場合がありますので適切な補正值を設定してください

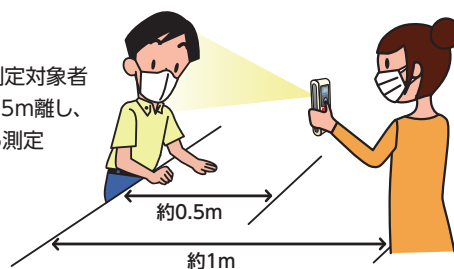
### 熱画像タイプ



## スクリーニング手順例

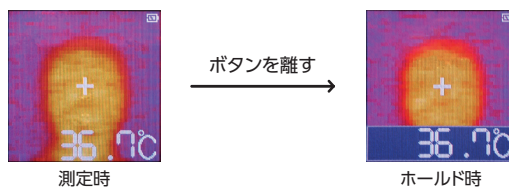
### 1 準備

本体を測定対象者から約0.5m離し、正面から測定します。



### 2 測定・結果の確認

ボタンを押しながら、画面中央(十字)部をひたいに合わせます。ボタンを離して体表面温度を読み取ることができます。



### 3 再検査

測定した結果、発熱の疑いがある場合は体温計で測定します。



## 仕様

形式	TP-ST1
温度測定範囲	20~40°C
検出素子	サーモパイル素子 2000画素
表示分解能	0.1°C
応答性	2秒
指示値補正	補正なし、+1°C、+2°C、+3°C(スイッチにより設定)
測定表示	スポット表示 1点(中央固定)
電源	単三乾電池×2本
電池寿命	約2時間(eneloop使用時)
オートパワーオフ	約5分
使用温度範囲	5 ~ 35°C
使用湿度範囲	10~80%rh(ただし結露しないこと)
外形寸法	W50×H138×D39(レンズ部を含む)
ケース材質	ABS 樹脂(抗菌仕様)

※「eneloop」はパナソニック株式会社の登録商標です

\*本カタログに記載されている会社名、製品名などは各社の商標または登録商標です。

## 安全に関するご注意

- 本製品は、一般工業計器として設計・製造したものです。 ●本製品の設置・接続・使用に際し、取扱説明書をよくお読みの上、正しくご使用ください。
- 記載内容は性能改善などにより、お断りなく変更することがございますのでご了承ください。 ●このカタログの記載内容は2020年7月現在のものです。

**CHINO**  
株式会社チノ

本社 〒173-8632 東京都板橋区熊野町32-8  
☎03(3956)2111(大代) FAX03(3956)8927

URL: <https://www.chino.co.jp/>

東日本支店 〒173-8632 東京都板橋区熊野町32-8  
☎03(3956)2205(代) FAX03(3956)2477  
東京 ☎03(3956)2401 水戸 ☎029(224)9151  
札幌 ☎011(757)9141 大宮 ☎048(643)4641  
仙台 ☎022(227)0581 千葉 ☎043(224)8371  
新潟 ☎025(243)2191 立川 ☎042(521)3081  
高崎 ☎0274(42)6611 神奈川 ☎046(295)9100

大阪支店 〒564-0063 大阪府吹田市江坂町1-23-101  
(大同生命江坂ビル)  
☎06(6385)7031(代) FAX06(6386)7202  
大阪 ☎06(6385)7031 広島 ☎082(261)4231  
大津 ☎077(526)2781 福岡 ☎092(481)1951  
大姫路 ☎079(288)7580 北九州 ☎093(531)2081  
岡山 ☎086(473)7400

名古屋支店 〒450-0001 愛知県名古屋市中村区那古野1-47-1  
(名古屋国際センタービル)  
☎052(581)7595(代) FAX052(561)2683  
名古屋 ☎052(581)7595 富山 ☎076(441)2096  
静岡 ☎054(255)6136

(販売店)